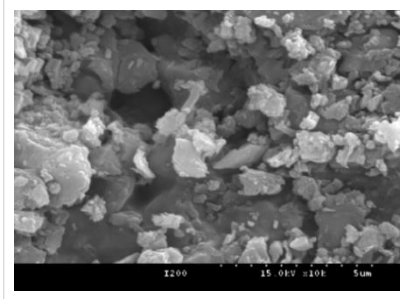
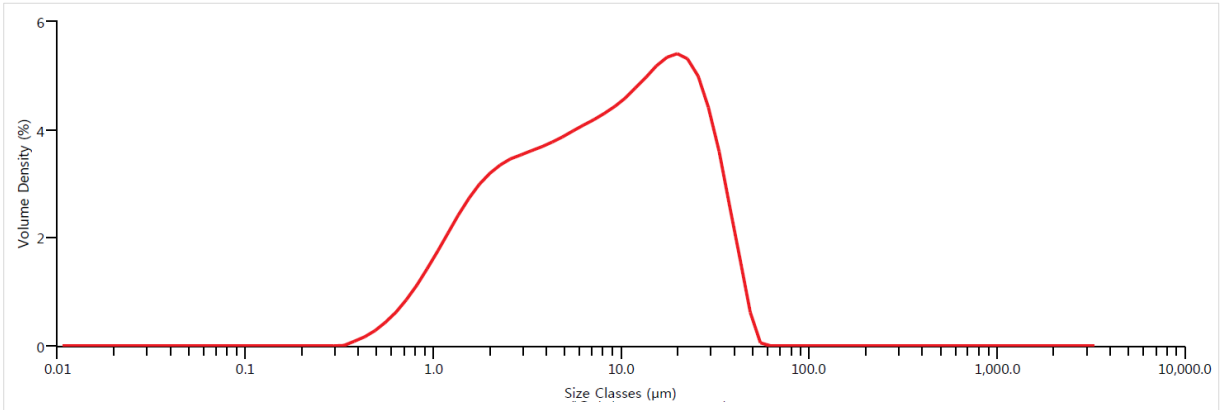


## Product Information



ZEO300은 평균입경 d(0.5)가 10.0 $\mu$ m 내외의 제품이며, 결정수 함량이 높고, 다공성 구조와 넓은 비표면적을 가지고 있어, 보수력, 흡착력이 우수한 특징의 제품입니다.

## Particle Size Description



## Product Specifications

항목	규격	시험방법
수분 함량 (%)	Max 12.0	KS M 5131
진비중	2.1~2.2	KS M 0602
입도 (+325#, %)	Max 5.0	Testing Sieve
L.O.I (1,000°C)	Max 8.0	WPP-QI-827
C.E.C (meq/100g)	Min 100.0	WPP-QI-831

## Product Application

다공성 구조에 양이온 교환 용량과 비표면적이 매우 높아 암모니아 및 Voc 가스등을 선택적 흡착하여, 탈취력이 우수하고, 결정수 함량이 높아 보수력, 보비력 등이 우수하여 환경 정화용, 가스 흡착제, 미생물 흡착 등 친환경 제품에 널리 사용되는 제품입니다.