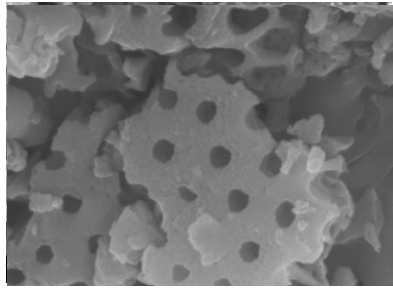
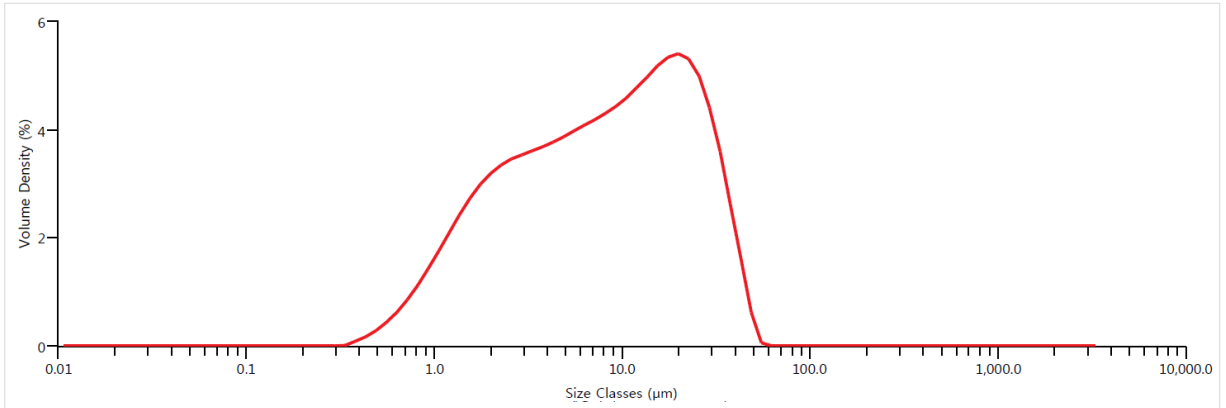


## Product Information



DS300은 평균입경이 12.0 $\mu$ m의 제품으로 구조토를 물리적으로 분쇄한 제품이며 다공성, 흡수성을 가진 제품입니다.

## Particle Size Description



## Product Specifications

항목	규격	시험방법
Al <sub>2</sub> O <sub>3</sub> (%)	Max 15.0	Shimadzu M.X.R-2400
SiO <sub>2</sub> (%)	Min 68.0	
수분 함량 (%)	Max 20.0	KS M 5131
진비중	1.9~2.4	
입도(+325#, %)	Max 10.0	Testing Sieve

## Product Application

DS300은 다공성, 흡수성을 가진 제품으로 흡습제, 여과제, 미생물 흡착제, 합판용 본드 충전재 등에 널리 이용되는 제품입니다.