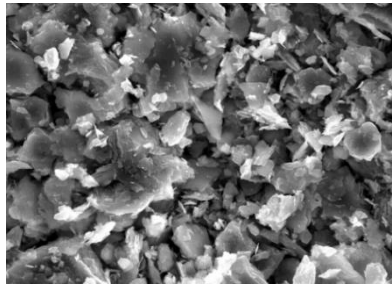
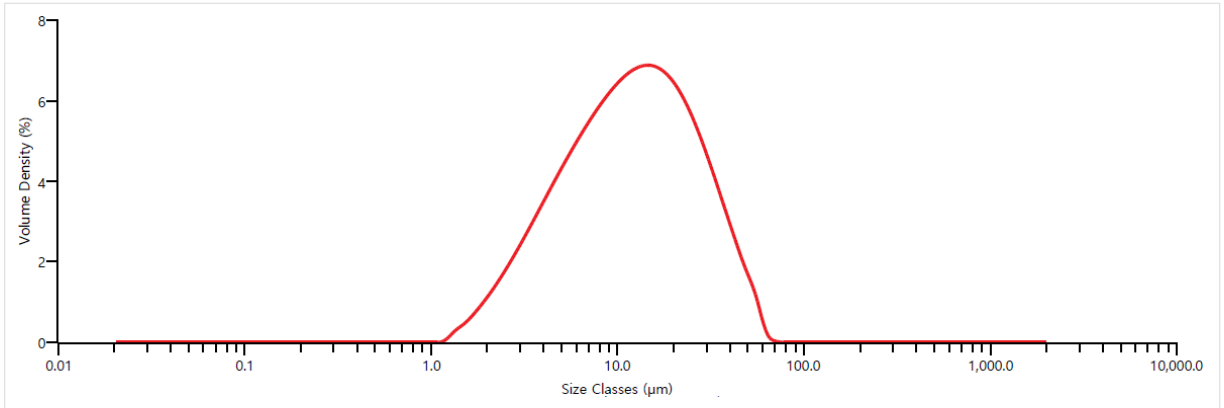


Product Information



TA400은 평균입경 d(0.5)가 13.0 μ m의 제품으로 낮은 마모도 및 소성 수축이 적은 제품으로 플라스틱 및 내부 코팅 용도로 많이 사용되고 있습니다.

Particle Size Description



Product Specifications

항목	규격	시험방법
Color	L:94.0	Minolta CR400
수분함량 (%)	Max. 0.5	KS M 5131
진비중	2.6 ~ 2.8	
흡유량 (%)	Min 25.0	KS M 5131
입도 (+325#,%)	Max 0.1	Testing Sieve
평균입경 (μ m)	Max 15.0	Malvern 3000

Product Application

엔지니어링 플라스틱 제품과 도료 제품에 많이 사용되고 있습니다.