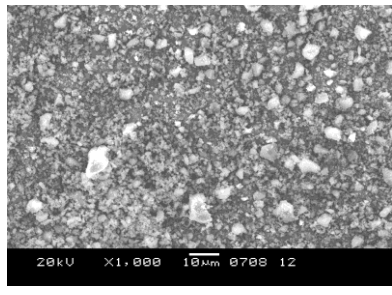


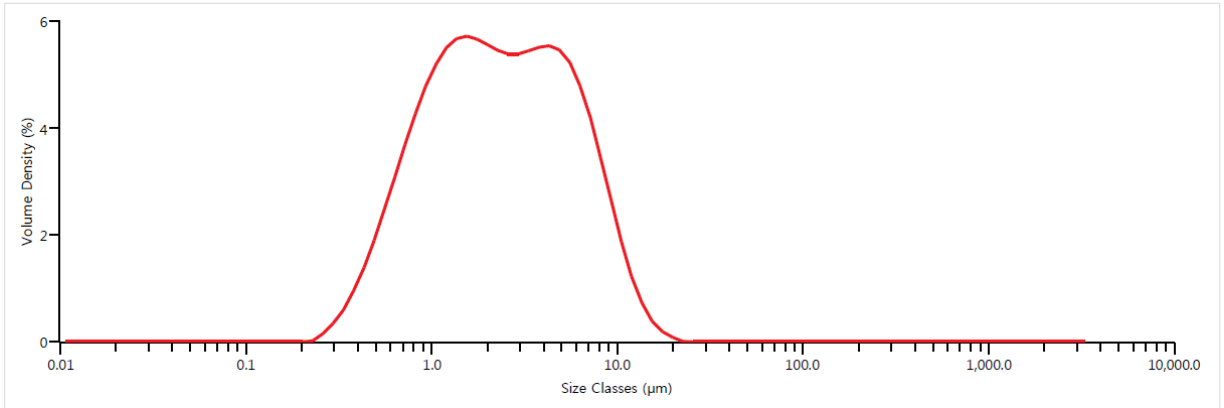
SN7000

Product Information



SN7000은 평균입경 d(0.5)가 2.2 μ m의 제품으로 기술 집약적인 다단 분급을 통해 고른 입자 분포를 가지며, bulk density가 낮아 충진율을 높일 수 있습니다.
또한 경탄을 일부 대체 할 수 있을 정도의 물성을 가집니다.

Particle Size Description



Product Specifications

항목	규격	시험방법
색도 (L)	L:96,5 b:0.7	Minolta CR400
수분함량 (%)	Max. 0.3	KS M 5131
진비중	2.57 ~ 2.83	
흡유량 (%)	39.9	KS M 5131
입도 (+400#,%)	Trace	Testing Sieve
평균입경 (μ m)	2.2	Malvern 3000

Product Application

Bulk density 낮은 체질안료, 분체 도장 용으로 설계되어 있으나, 용도에 따라 Paint, PE, PP용으로 적용 검토 될 수 있습니다.