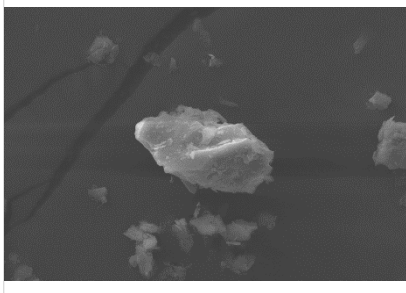
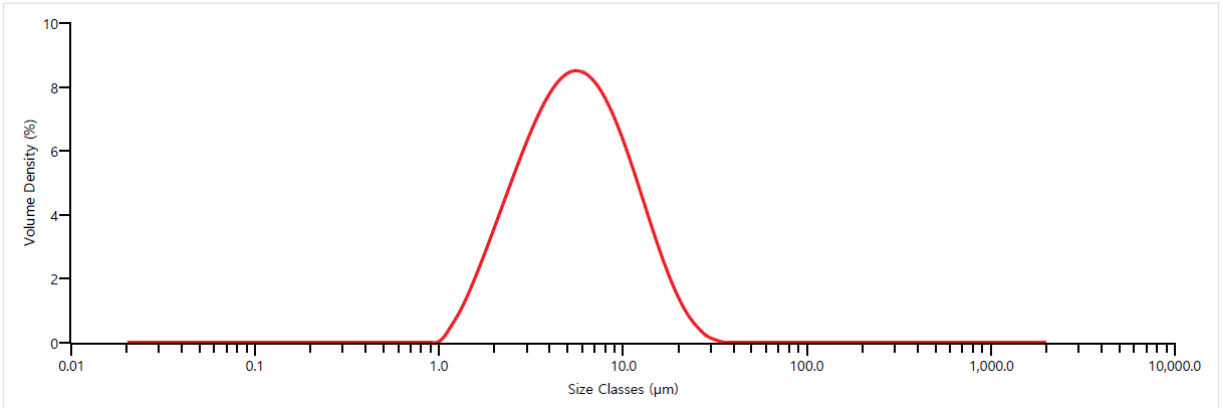


Product Information



PLW500은 d(0.5)가 5.4 μ m이며, CLAY를 원료로 생산된 제품으로, 열에 대한 안정성이 뛰어나며, 소성 수축 및 수화 팽창이 적은 특징이 있습니다.

Particle Size Description



Product Specifications

항목	규격	시험방법
색도(L)	Min 85.0	KETT-C100
수분함량(%)	Max 0.5	KS M 5131
입도(+325#,%)	Max 1.5	Testing Sieve
평균입경 (μ m)	5.4 \pm 2.0	WPP-PI-830

Product Application

절연성, 내화성 등의 특징을 가지고 있어 타일, 고무, 도료 및 도자기 등 다양한 용도에 적용이 가능한 제품입니다.