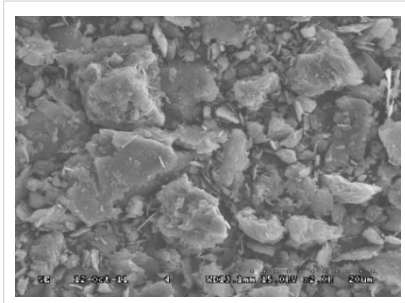
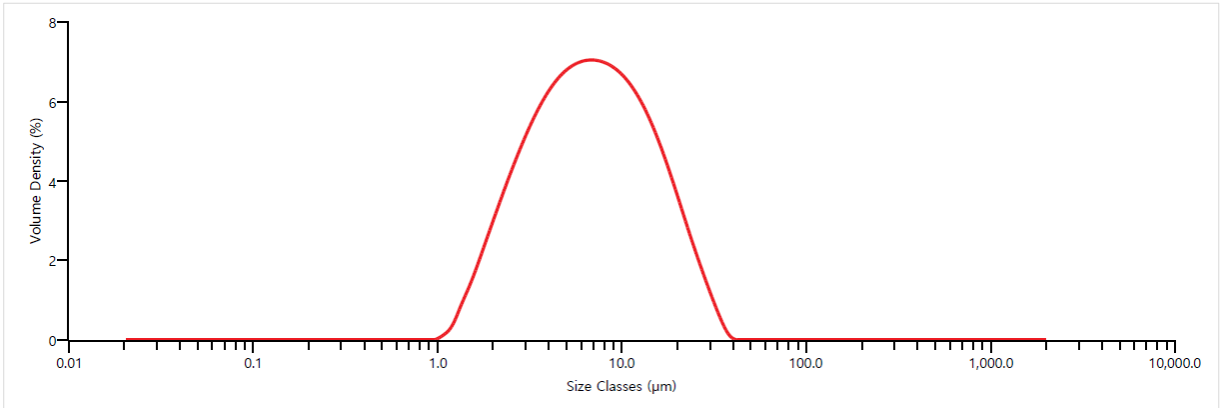


Product Information



PLW은 d(0.5)가 7.0 μ m이며, 엽납석을 주원료로 생산된 제품으로, 광물이 치밀하고 지방감이 풍부한 특징을 지니고 있다.

Particle Size Description



Product Specifications

항목	규격	시험방법
pH	5.5~7.0	WPP-QI-828
LOI (%)	Max 7.0	WPP-QI-827
수분함량 (%)	Max. 0.5	KS M 5131
진비중	2.8~2.9	WPP-PI-816
입도 (+325#,%)	Max 0.5	Testing Sieve
평균입경 (μ m)	7.0 \pm 1.0	Malvern 3000

Product Application

소수성, 전기절연성, 내화성, 수화팽창이 적은 특징을 가지고 있으며, 제지, 고무, 플라스틱, 내화도료, 도자기 등 다양한 용도에 적용이 가능한 제품입니다.