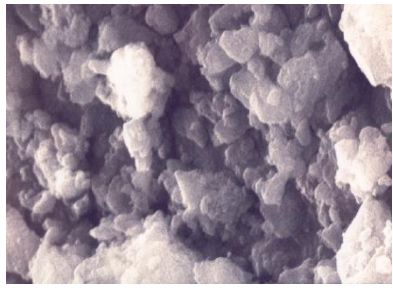


DM300

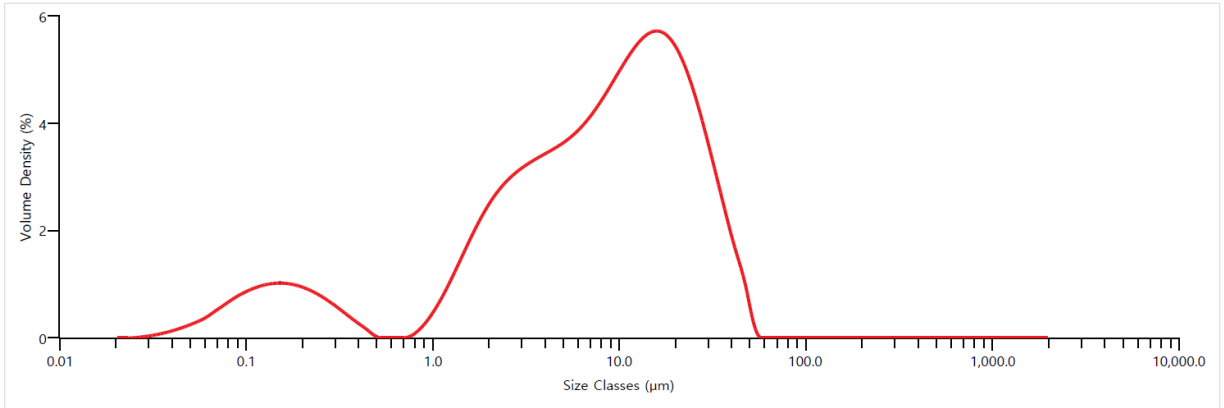


Product Information



DM300은 평균입경 $d(0.5)$ 가 $9.0\mu\text{m}$ 의 제품이며,
원료인 DOLOMITE는 탄산석회와 탄산 마그네슘이 1:1
복탄산염을 이루어져 있으며,
특히 백색 또는 투명하여 높은 백색도를 요구하는
도료등에 적용이 가능한 제품입니다.

Particle Size Description



Product Specifications

항목	규격	시험방법
색도(L)	Min 91.0	KETT C-100
진비중	2.8~2.9	
입도 (+325#,%)	Max 0.3	Testing Sieve
수분함량 (%)	Max. 0.5	KS M 5131

Product Application

백색 또는 투명하여 높은 백색도를 유지하고, 탄산칼슘에 비해 산에 안정적이기 때문에, 도료 뿐만 아니라 건축용 내외장재, 콘크리트, 투수 시멘트등에 널리 사용되는 제품입니다.